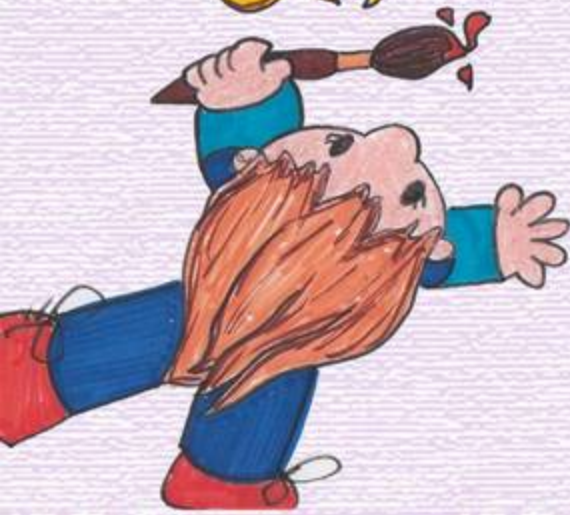


SANTA MARIA DEL PILAR  
CURSO 2011 - 2012



INFANTIL  
2 años



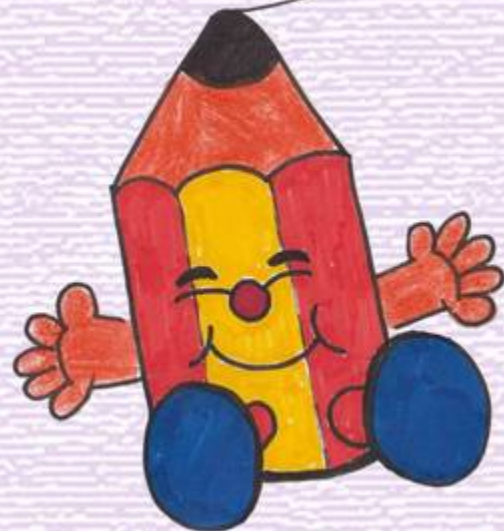
COLEGIO SANTA MARIA DEL PILAR

C/ REYES MAGOS , 3

28009 MADRID

TF: 91.573.80.07

[colegio@santamariadelpilar.es](mailto:colegio@santamariadelpilar.es)  
[www.santamariadelpilar.org](http://www.santamariadelpilar.org)



# Nueva etapa de Educación Infantil de 2 años

La novedad, en el Colegio Santa María del Pilar para el curso 2011-2012, es la implantación de 3 aulas de Educación Infantil de 2 años. Estas clases contarán con 60 plazas para niños/as nacidos en 2009.

## PRESENTACIÓN DE SOLICITUD DE PLAZA

- **Impreso:** Se recoge en la Secretaría de Centro. También puede descargarse de nuestra página Web.
- **Plazos:**
  - Alumnos con hermanos en el Colegio: Del **24 al 28 de enero**, ambos inclusive.
  - Resto de solicitantes: Del **31 de enero al 4 de febrero**, ambos inclusive.
- **Lugar:** Secretaría del Colegio Santa María del Pilar (8:30 a 12:00 y 16:30 a 17:30, excepto viernes tarde).

## DOCUMENTACIÓN A PRESENTAR

<b>Común a todos los solicitantes</b>	<ul style="list-style-type: none"><li>– Impreso de solicitud, cumplimentado y firmado.</li><li>– Fotocopia completa del Libro de Familia.</li></ul>
<b>SÓLO para los solicitantes SIN hermanos en el Colegio</b> (*) en su caso	<ul style="list-style-type: none"><li>– Volante de empadronamiento de la unidad familiar o certificado laboral.</li><li>– Certificado de que el padre o la madre del alumno solicitante es socio de la A.A.A. del Colegio (*).</li><li>– Título de Familia Numerosa (*).</li><li>– Certificado de discapacidad física, psíquica y/o sensorial del alumno solicitante/padres/hermanos (*).</li><li>– Certificado de enfermedad crónica de tipo digestivo, endocrino o metabólico del niño/a (*).</li></ul>

## COMUNICACIÓN DE NIÑOS/AS ADMITIDOS/AS

- Se dará respuesta escrita a todos los solicitantes **antes del 19 de febrero**.

## FORMALIZACIÓN DE LA MATRÍCULA

- **Plazo:** Del 21 al 28 de febrero.
- **Documentación:**
  - Ficha del alumno.
  - Ficha para el tutor.
  - Datos bancarios.
  - Tres fotografías actualizadas del niño/a tamaño carnet.
  - Una cuota de 300 €, de los cuales:
    - \* 100 € corresponden a derechos de inscripción.
    - \* 200 € en concepto de reserva de plaza. Se descontarán de la mensualidad de septiembre.
- **Reunión informativa:** Se celebrará a mediados de mayo, convocada por la Dirección del Centro.

## HONORARIOS

- El precio mensual en concepto de enseñanza será de **395 €**, por **10 mensualidades**.
- El precio mensual del comedor, según los días lectivos, en el curso 2010/2011 es de 6,90 €/día.
- El precio del material escolar será trimestral **según consumo**.

## HORARIO ESCOLAR

- **Mañanas:** 9:00 a 12:45 horas.
- **Tardes:** 15:00 a 16:45 horas.

## OBSERVACIONES IMPORTANTES

- Los alumnos admitidos deberán someterse obligatoriamente a un nuevo proceso oficial de admisión para pasar a la etapa concertada de E. Infantil de 3 años.
- El número de vacantes para E. Infantil de 3 años es de 100.